

# Dizaina durvis

Latvijas arhitektu  
autorkolekcija  
"Normandijas sāga"



## Durvis – atmiņu un nākotnes stāstnieces

Pirms pāris gadiem pazīstamais uzņēmējs, SIA „REATON, LTD” īpašnieks Boriss Gluhmans uzaicināja piecus Latvijas vadošos arhitektus – Zaigu Gaili, Andri Kronbergu, Andi Sīli, Līgu Platais un Daci Brezinsku – doties iedvesmas ceļojumā pa Gardēžu takām Normandijā un Bretaņā.

Stāsts nav par izklaides vai atpūtas braucienu, ko bieži uzņēmēji rīko saviem darījuma partneriem. Tā bija iecere, par „atkal atrasto laiku” (Marsels Prusts), radošām sarunām, domu apmaiņu un prieku kopā būt. Par ikdienas aizņemtības rutīnai nozagtajiem mirkļiem. Ieceres būtība slēpās nodomā aizvilināt arhitektus prom no birojiem un profesionālajiem „moku ratiem” – pasūtītājiem, termiņiem, sanāksmēm un projektiem, lai izveidotu savdabīgu radošo darbnīcu, kurā tapušās idejas iemiesotos jaunu durvju veidolā, kas tiktu izgatavotas Reaton ražotnē.

Ceļojumā tika miksētas garīgās un materiālās matērijas, gastronomiskie labumi un Ziemeļfrancijas ģimeņu sāgas. Livarot, Pont l’Evaque un Camambert siera siešana Graind d’Orge ģimenes uzņēmumā, slavenā kalvadosa brūvēšana Chateau du Breuil un austeru audzēšana Cancale līcī no vienkāršas barības sagatavošanas ir pārtapusi vizuāli un fiziski baudāmā mākslā. Lai dzīve nešķīstu pārāk laiska un vienmuļa, arhitekti sava ceļojuma laikā garos gumijas zābakos pastaigājās pa austeru parkiem 10 m zem jūras līmeņa. Vietā, kas pasaules gardēžiem ir zināma kā labākie austeru dārzeņi – Parcs St Kerber, Cancale, nogaršoja svaigas Huitre (austere fr.), kas speciāli viņiem tika atvērtas pašā jūras dibenā, un no sirds izbaudīja Francijas gardēžu taku kolorīto gaisotni. Iedvesmas ceļojuma laikā dzima idejas un tapa skices jauniem durvju modeļiem.

Rezultātā tika radīta unikāla durvju autorkolekcija, kurā arhitektu radošo domu un fantāzijas lidojumu materializējuši Reaton durvju ražotnes meistari.

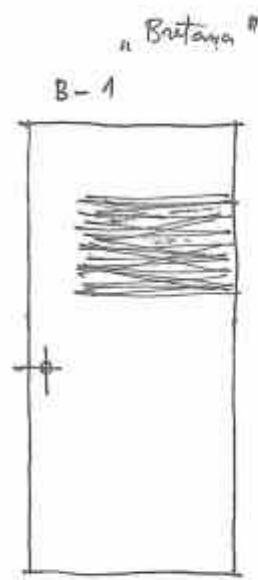
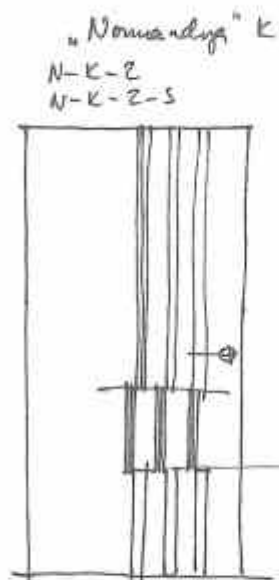
### Barbara Ābele

LMA asociētā profesore, iedvesmas ceļojuma līdzdalībniece

Durvis ir viens no interjera dizaina elementiem, kuram arhitekti nereti mēģina izdomāt jaunus risinājumus. Neskatoties uz šiem centieniem, pasaulē šodien nav daudz unikāla dizaina durvju. Tāpēc Reaton gribēja izveidot tādu durvju kolekciju, kurā būtu jūtama autora personība, radošā doma un rokas pieskāriens. Šis emocionāli patīkamais, bet tehniski sarežģītais projekts ilga vairāku gadu garumā un tika realizēts ilgstošā sadarbības procesā starp ideju autoriem un durvju ražotājiem. Lai realizētu autoru ieceres, mēs gatavojām daudzus paraugus, kurus atkal un atkal metām ārā kā nederīgus... Mēs meklējām, eksperimentējām un atradām jaunus tehnoloģiskos risinājumus un apdares veidus. Kopīga darba rezultātā esam ieguvuši unikāla dizaina durvju kolekciju, vērtīgu pieredzi un jaunas iespējas. Ieguvuši pārliecību, ka radošās domas attīstībai nav robežu – paveiktais ir tikai sākums turpmākajam.

**B. Gluhmans**  
Reaton prezidents






### Asociāciju improvizācija

Ceļojumā bija vairākas konkrētas, vienkāršas un tiešas lietas, kas deva impulsu jaunām idejām un kalpoja par iedvesmas avotu jauna durvju dizaina radīšanā.

Normandijas arhitektoniskā vide, gaismēnu un melnbaltā kontrasts, dabas ritmu un profesionālas meistarības harmonija. Franču siera ražotne un kalvadosa brūvētava, kolorīta gaisotne, garšu bagātība un iespaidu daudzveidība.

Austeru dārzu unikālā eksotika, okeāna elpa, dabas varenība un neaizmirstamas sajūtas, staigājot pa okeāna dzelmi.

Tas viss asociatīvi atspoguļots dažādos durvju dizaina elementos.

Arhitekts  
**Andris Kronbergs**

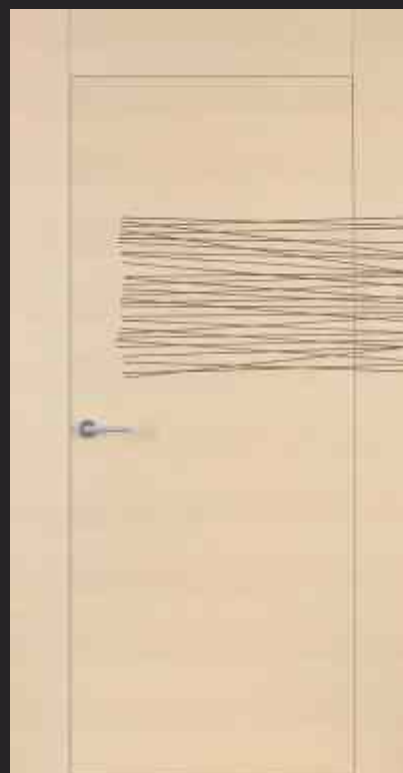
**Reaton**<sup>R</sup> Durvju ražotne

#### Tehniskās inovācijas:

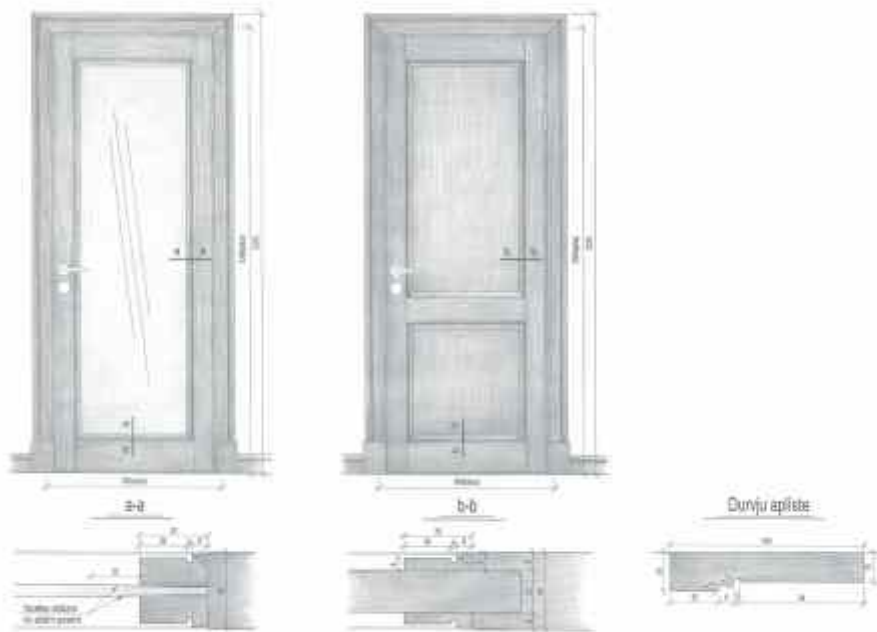
- izveidota durvju kārba, kas pilda arī kleidu un sienas paneļu funkcijas, atrodies vienā plaknē ar pašu vērtņi
- apgūts īpaši sarežģīts stikla stiprināšanas veids durvju vērtņē
- izmantota glancētu un matētu krāsoto virsmu kombinācija
- pilnveidota un papildināta intarsijas tehnoloģiju specifika
- intarsijas tehnoloģijā iestrādāti citu koka sugu elementi, kas kalpo kā vizuāla pāreja no vērtnes uz kārbu un kleidām



NORMANDIJA



BRETAŅA



### Klasiskais princips mūsdienīgu izpildījumā

Durvis nav pašmērķis un tā nav telpas dekorācija. Durvis ir organiska interjera sastāvdaļa, kuras uzdevums ir savienot telpas.

Manu durvju iedvesmas avots ir ilggadīgā pieredze vēsturisko ēku rekonstrukcijā un Francijas ceļojuma laikā gūto iespaidu interpretācija.

Abas manas durvis ir vienotā stilā veidots pāris – ar paaugstinātu ailu (2,4 m) un palielinātu durvju platumu (1 m), jo es noliedzu principu, ka nelielā telpā cilvēks ieiet pa šaurākām un zemākām durvīm un lielākā telpā pa lielākām.

Abiem durvju modeļiem izvēlējos apdari, kurā ozola detaļas un finierējums pārklāts ar sudrabaini pelēku sedzošu beici. Pelēkā krāsa ar tās neskaitāmām niansēm ir viena no manām mīļākajām krāsām – sudrappelēkās pildīņu durvis ļoti labi iekļausies vēsturisko ēku interjeros, piešķirot tiem eleganci un cēlumu.

Arhitekts  
**Zaiga Gaile**

# Reaton<sup>R</sup>

Durvju ražotne

#### Tehniskās inovācijas:

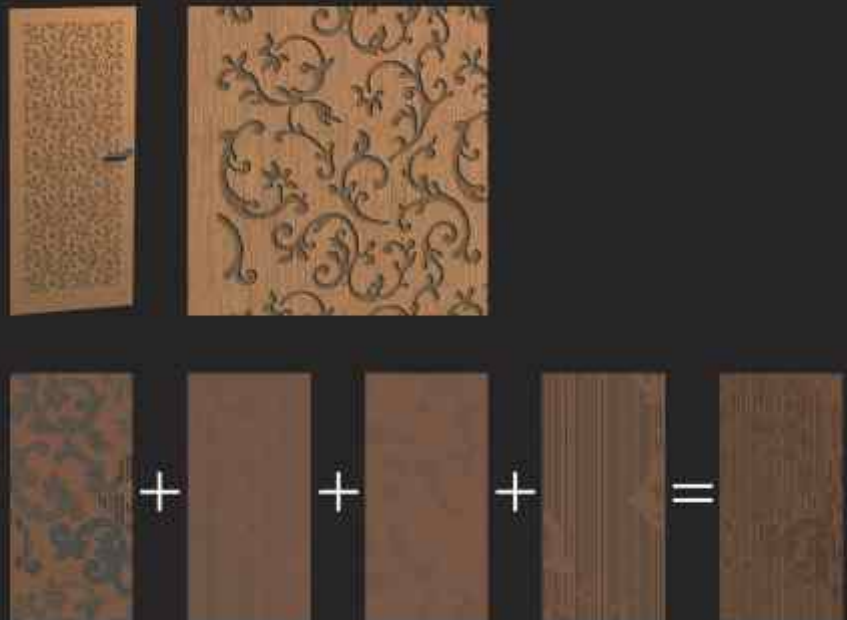
- izveidota konstrukcija, kas dod iespēju izvietot stikla stiprinājuma profillisti, neizvirzoties no durvju vērtnes plaknes
- durvju specifiskais tonis iegūts ilgstošu eksperimentu rezultātā – nezinot vajadzīgās toņu proporcijas, atkārtot to praktiski nav iespējams



ZGB 1



ZGB 2



### Ornamenta renesanse

Francija man vienmēr asociējusies ar romantisku izsmalcinātību un šarmu. Vērojot detaļām bagātos Normandijas mazpilsētu namus, mēģināju iztēloties to eleganti dekorētos interjerus.

Abi durvju modeļi radīti kā interjera akcents un dizaina idejas pamatā ir divas tēmas. Pirmā ir ceļojuma laikā radušās pārdomas par ornamenta klātbūtnes vēsturisko nepieciešamību – savu kārtējo renesansi tā piedzīvo arī mūsdienās. Otra saistīta ar cilvēku mūžseno tieksmi izskaistināt visdažādāko objektu virsmas, piešķirot tām papildus zīmējumu, faktūru, dziļumu un jēgu.

Arhitekts  
**Andis Silis**

## Reaton<sup>R</sup> Durvju ražotne

### Tehniskās inovācijas:

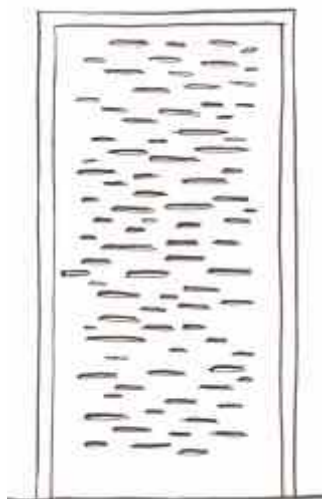
- realizēta sarežģīta ornamenta druka uz koka virsmas
- iegūta unikāla pieredze krāsotu un finierētu durvju apdrukāšanas specifiskā – durvju virsmas pareizā sagatavošanā kvalitatīvas drukas uznešanai
- iegūta pieredze smalku un dekoratīvu rakstu griešanā visas vērtnes biežumā (40 mm)
- realizēta unikāla stikla iestrāde koka vērtņē izgrieztajos ornamentos (stikls ar neredzamiem stiprinājumiem)



HENRIJS VI



MARIJA ANTUANETE



### Līniju spēle, ūdens spēks

Normandijā mani ļoti iespaidoja ēku fasāžu veidojums – ģeometrisks raksts, lakoniskas līnijas, bez liekiem izskaistinājumiem (pildrežģa zīmējums fasādēs). Tai pat laikā neviena līnija nav ar lineālu novilkta, bet dabīga, kā ar brīvu roku zīmēta. Pildrežģa koki nav izlaisti caur gateri, bet jūtams amatnieka rokas pieskāriens – saglabājies vēl īsts dabīga koka dzīvīgums.

**Ūdens un gaisma.** Atplūstot ūdens atstāj pēdas. Katreiz citas. Un tā katru dienu, paisums un bēgums 2x dienā. Mūžīgais ritms. Ūdens spēks un mēness pievilksanas spēks. Iespaidīgi. Un drusku bīstami atrasties tālu no krasta, kad zini, ūdens drīz atnāks, un tanī vietā, kur šobrīd stāvam dubļos, pēc brīža būs 3 m dziļums...

Arhitekte  
**Līga Platais**

**Reaton**<sup>R</sup> Durvju ražotne

#### Tehniskās inovācijas:

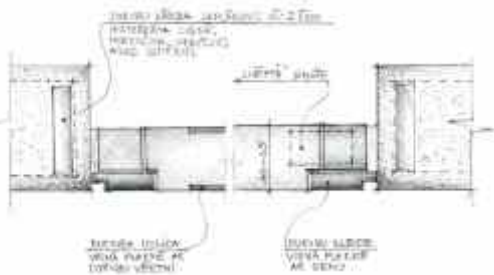
- realizēts oriģināls dizains
- iegūta pieredze dažādu koka struktūru, līniju, proporciju un faktūru izvietojumā
- unikāls vairākkārtīgu eksperimentu rezultātā iegūts riekskokā tonis
- īpaši sagatavoti stikli, kas rada neatkārtojamu durvju kopīgo izskatu



ŪDENS UN GAIŠMA



NORMANDIJA



### Less is more... (mazāk ir vairāk)

Francijas saule, okeāns, austeres un vīns... Nepierasti daudz jauku mirkļu kopā ar smaidošiem kolēģiem, kolorīti iespaidi un kopā pavadītais laiks. Cik maz un reizē daudz vajadzīgs absolūtai harmonijas sajūtai... Durvīm raksturīgs gaišums, vieglums un detaļu minimālisms – tās nekonkurē ar arhitektūru un palīdz radīt telpas noskaņu. Durvju kārbā, vērtne, rokturis, slēptās eņģes un metāla strīpiņa izvietotas vienā plaknē ar sienu, lai veidotu askētisku fonu mēbelēm un akcentētu interjera dizaina detaļas. Durvju apdarei izmantots balinātais ozols – dabiska koka noskaņa un smarža savienojumā ar mūsdienīgām tehnoloģijām ļauj apvienot laicīgo ar mūžīgo, radot mājīgu, siltu un gaišu atmosfēru laikmetīgā interjerā.

Arhitekts  
**Dace Brezinska**

**Reaton**<sup>R</sup> Durvju ražotne

#### Tehniskās inovācijas:

- iegūts neordinārs sienas, kārbas un vērtnes savienojuma risinājums
- realizēta durvju bloka specifiskā iestrāde ailā un furnitūras iestrāde minimizētā kārbā



INTELEKTA DEMOKRĀTIJA

Durvis – atmiņu un nākotnes stāstnieces.  
Tās vieno un šķir.  
Tas ir kaut kas starp te un tur, starp zināmo un svešo.

Pa durvīm nāk un iet, tās ir katram savas un visiem kopīgas.  
Tās aicina un atstumj, tās atveras un aizcērtas.  
Pie tām klauvē un slauka kājas, aiz tām čukstas, sarunājas un mīl.  
Tās virinās kā plaksti, tās koķetē, reizumis piemiedzot savu lūriķa aci.  
Tā ir tikai viena maza detaļa projekta rasējumu tīklos,  
bet, kad māja top gatava, katrai to tām ir savs ietvars un saturs,  
kas glīti iekārts ēkas dekolētākajās vietās ļaujas garāmgājēja pieskārienam...

**Barbara Ābele**  
LMA asociētā profesore

## Arhitektu autordurvis Jūsu interjerā



**Reaton Durvju tirdzniecība:**  
Tālrunis: +371 6702 3057  
Tālrunis: +371 6702 3727  
Tālrunis: +371 6701 9611  
E-pasts: [durvis@reaton.lv](mailto:durvis@reaton.lv)  
Website: [www.reaton.lv](http://www.reaton.lv)

**Reaton SIA:**  
Tālrunis: +371 6755 1616  
E-pasts: [reaton@reaton.lv](mailto:reaton@reaton.lv)